



Podniková norma výrobce

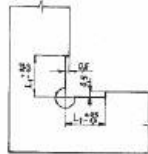
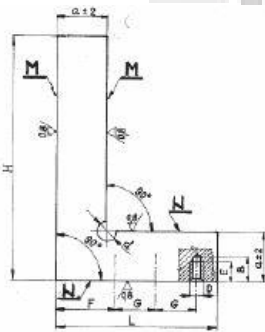
KMITEX s.r.o.

Novovysočanská 537/31, 190 00 PRAHA, IČO: 62917455



PN 25 5124

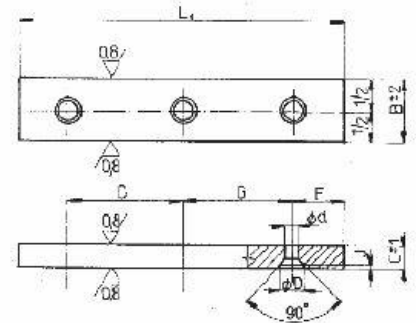
Úhelník příložný zámečnický



„M“ – příměrné plochy
(dlouhé rameno)

„N“ – opěrné plochy (krátké
rameno základny)

„K“ – boční plochy



Použitý materiál: uhlíková ocel (specifikace třída 11375.0 nebo 11373.0)

Obal: Měřidla se před balením řádně očistí a chrání proti korozi takovým způsobem, aby byla zaručena účinnost ochrany proti korozi nejméně 24 měsíců ode dne dodávky. Každý úhelník se zabalí do papíru GA75 a vloží do koženkového pouzdra (obalu), ve kterém musí být chráněno tak, aby nedošlo k jeho poškození při dopravě (manipulaci).

Skladování: Zabalená měřidla smějí být skladována pouze v suchých bezprašných místnostech bez škodlivých plynů a par při teplotě 10 až 35 °C. Relativní vlhkost vzduchu smí být nejvíce 80%.

Technické požadavky na úhelník:

Označení / velikost	Dlouhé rameno H	Krátké rameno L	L1	Šířka ramena a +/- 2	Síla t +/- 1	d
5124/100	100	63		16	5	D4
5124/160	160	100		25	5	D4
5124/250	250	160		25	5	D4
5124/400	400	250	18	30	6	D6
5124/630	630	400	22	40	8	D8
5124/750	750	375	22	40	8	D8
5124/1000	1000	500	22	40	8	D8

H, L	Odchylky kolmosti ploch „M“ k „N“	Odchylky rovinnosti a rovnoběžnosti „M“ k „N“	Odchylky kolmosti ploch „K“ k „N“
63	0,05/50	0,038/63	0,18
100	0,058/90	0,042/100	0,3
160	0,07/150	0,05/160	0,48
250	0,088/240	0,06/250	0,75
400	0,116/380	0,08/400	1,2
630	0,160/600	0,11/630	1,8
750	0,200/700	0,15/750	2,0
1000	0,300/950	0,20/1000	2,2

Základní rozměry příložky:

Délka L1	Šířka B +/- 2	Síla C +/- 1	Dovolené odchylky rovinnosti a rovnoběžnosti
63	16	5	0,02/63
100	25	5	0,022/100
160	25	5	0,025/160
250	30	6	0,03/250
400	40	8	0,04/400
500	40	8	0,06/500

Netolerované rozměry převést v toleranci J16

Opracování povrchu měřidla: příměrné a opěrné plochy opracování Ra 0,8, ostatní Ra 3,2. Na povrchu úhelníku se nedovolují jamky, škrábance, trhliny, stopy koroze a další defekty zhoršující vzhled a užitkové vlastnosti. Hrany jemně srazit 0,2 max.

Značení: Na úhelníku uvést výrobce, velikost, označení normy a datum výroby. Výrobce si vyhrazuje právo na změnu značení bez úpravy této normy.